

# FICHE TECHNIQUE

## Aula du CO de Riaz CO2

Rue Michel Corpataux 11

1632 Riaz

(Commune de Bulle)

[www.co-gruyère.ch](http://www.co-gruyère.ch)

**Directeur technique (sur rendez-vous seul, pas de permanence)**

**Pierre-Alain Vannaz**

[technique@co2-spectacle.ch](mailto:technique@co2-spectacle.ch)  
+41 26 919 29 15



# JAUGE

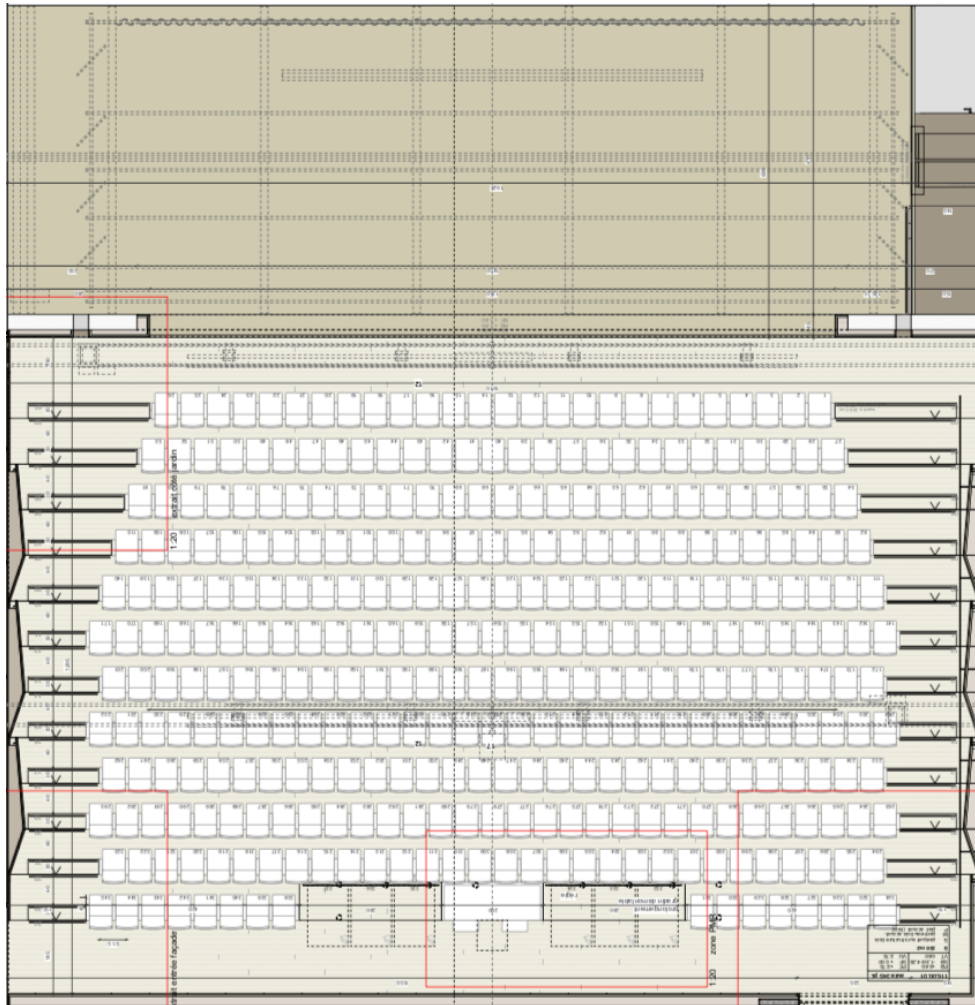
Avec proscénium en praticables

313 places

Sans proscénium en praticables

(c.f. plan)

339 places



Places pour 6 chaises roulantes et accompagnant au dernier rang (remplace 6 sièges par des plateformes).  
La salle est équipée d'une boucle magnétique pour les malentendants.

## DIMENSIONS

### Cadre de scène

Ouverture : 13.5m

Hauteur : 5.3m

### Plateau

Profondeur : 6m depuis le cadre

Largeur mur à mur : 18m

Hauteur sous perches plafonnées : 5.5m

Charge max : 400Kg/m<sup>2</sup>

Plateau noir en pin

## Proscenium (si installé)

Profondeur : 1m

Largeur : 14m

Hauteur : env. 1m

Escaliers latéraux à cour avec porte dans le cadre pour rejoindre le parterre.

## Déchargement

A plein pied.

Accès à la scène par monte charge (plancher -1) en arrière scène (laisser appuyé pour descendre).

Porte d'accès : L : 1.76m H : 2.4m

Taille du monte charge: L: 1.47 H: 2.30 x P: 4.0m

## PERCHES ET ACCROCHAGE

### En scène

7 perches de 14m, tous les 75cm depuis le cadre, sur manivelle

Perches latérales fixes (allemandes) de 6m à jardin et à cour.

#### Charge par perche :

Charge maximale répartie 250kg.

Charge maximale à l'accrochage: 100kg

Charge maximale entre 2 accrochages: 75kg

Possibilité d'accroches au gril, sur les DIN / IPN, en accord avec le DT. 500kg max par point.

Charge maximale répartie, y compris les perches:

### En salle

2 perches motorisées en salle, à 1m et 8m du cadre.

## ÉQUIPEMENT lumière

### Régie

1x ETC Element 1, 500 circuits, 40 masters

### Projecteurs

12x	Plan convexe	Squareled Futura PC	18°-50° avec volet, 3200K
10x	PAR LED	Showtec Q4-18	40°, RGBW, 144W

### Brouillard / fumée

Aucune

### Blocs de puissance

24 circuits répartis sur perches de scène (Socapex)

24 x 2kW SRS montés au local technique

### Câblage

3 x Multipaires en Socapex sur perches de scène

### Alimentation électrique lumière

1x 63A 5p CEE au local technique

## Distribution DMX

1 ligne, entrée en régie et sortie à jardin au plateau et vers blocs de puissance

## ÉQUIPEMENT SON

### Régie son

- 1x MIDAS M32, 32 in avec liaison numérique mobile (DL16) aux amplis (1X)  
Possibilité d'insérer 6 périph externes

### Micros et accessoires

- 3x Sennheiser SKM335G4 micro à main sans fil
- 3x Pied de micro avec perche télescopique K&M 210/2
- 2x chargeur accu pour 4xAA avec 8 accus AA

### Diffusion

- 2x Fohnn LX 150 enceinte compacte encastré au cadre de scène
- 2x Fohnn XS 30 subwoofer encastré dans les gradins
- 1x Fohnn D-4.1200, amplificateur
- 2x Yamaha DXR10, enceinte autoamplifiée / retour 10", entrée micro/ ligne
- 1x Yamaha Stagepas 400i, système de sono mobile pour répétitions, mixage intégré.

### Câblage

- 1x Stage box Midas DL16, 16 in 8 out, mobile au plateau
- 0x Lot de XLR 10m / 5m / 3m
- 9x paires d'adaptateurs DMX 3-5 et 5-3 pôles

### Alimentation Electrique

- 1x 63A 5p CEE à cour dans local technique (mentionnée plus haut)
- 1x 63A 5p CEE à jardin au plateau derrière le cadre de scène

## INTERCOM

- 1x Station base pour intercom avec et sans fil Altair WBS-202
- 2x Poste sans fil Altair WBP-202 avec casque mono oreille
- 1x Ampli 100V Yamaha PA2030 pour reprise d'ambiance pour loges

## VIDEO

- 1x Projecteur vidéo, Christie DWU951-Q WUXGA 1-Chip DLP (son du beamer câblé sur sono)
- 2x Just Add Power HDMI - IP transmetteur
- 2x Just Add Power IP - HDMI récepteur (sur beamer)
- 1x Extron RGB-HDMI 300A convertisseur VGA-HDMI
- 1x Ecran 8m x 5m, en fond de scène, motorisé

## RÉGIES

### Distribution multis

Des lignes relient les régies au plateau:

- 2x audio XLR aller
- 2x audio XLR retour

- 2x Intercom (1 et 2)
- 2x RJ45 Neutrik Ethercon Cat7 avec prise cat5 s/FTP **dont une pour la régie son**

### Régies :

Les régies sont en salle, à 13m du cadre de scène.

Le rideau de scène peut être commandé depuis la régie ou la scène

Les stores et les obscurcisseurs peuvent être commandés depuis la régie ou la scène

## RIDEAUX / CYCLO

1x	Rideau de scène, velours noir, à la grecque, motorisé 1 vitesses		
	Ouverture ou fermeture en 13s		
			H x L
1x	Ecran motorisé	PVC Crème	5 x 8m
0x	Frise	velours noir	m
0x	Frise	velours noir	m
10x	Pendrillon	velours noir	7 x 2m sur les allemandes, sur pivot central
fond :			
1x	Patience libre devant écran au fond	velours noir	2 x 8 x 7.0m

## TAPIS DE DANSE

Aucun

## PODIUMS

- 10x Plateau de 1 x 2m  
Charge maximale : 500kg/m<sup>2</sup>
- 5x set de pieds, hauteur de 20 cm
- 5x set de pieds, hauteur de 40cm
- 6x set hauteur de scène pour faire un proscénium

## PIANO

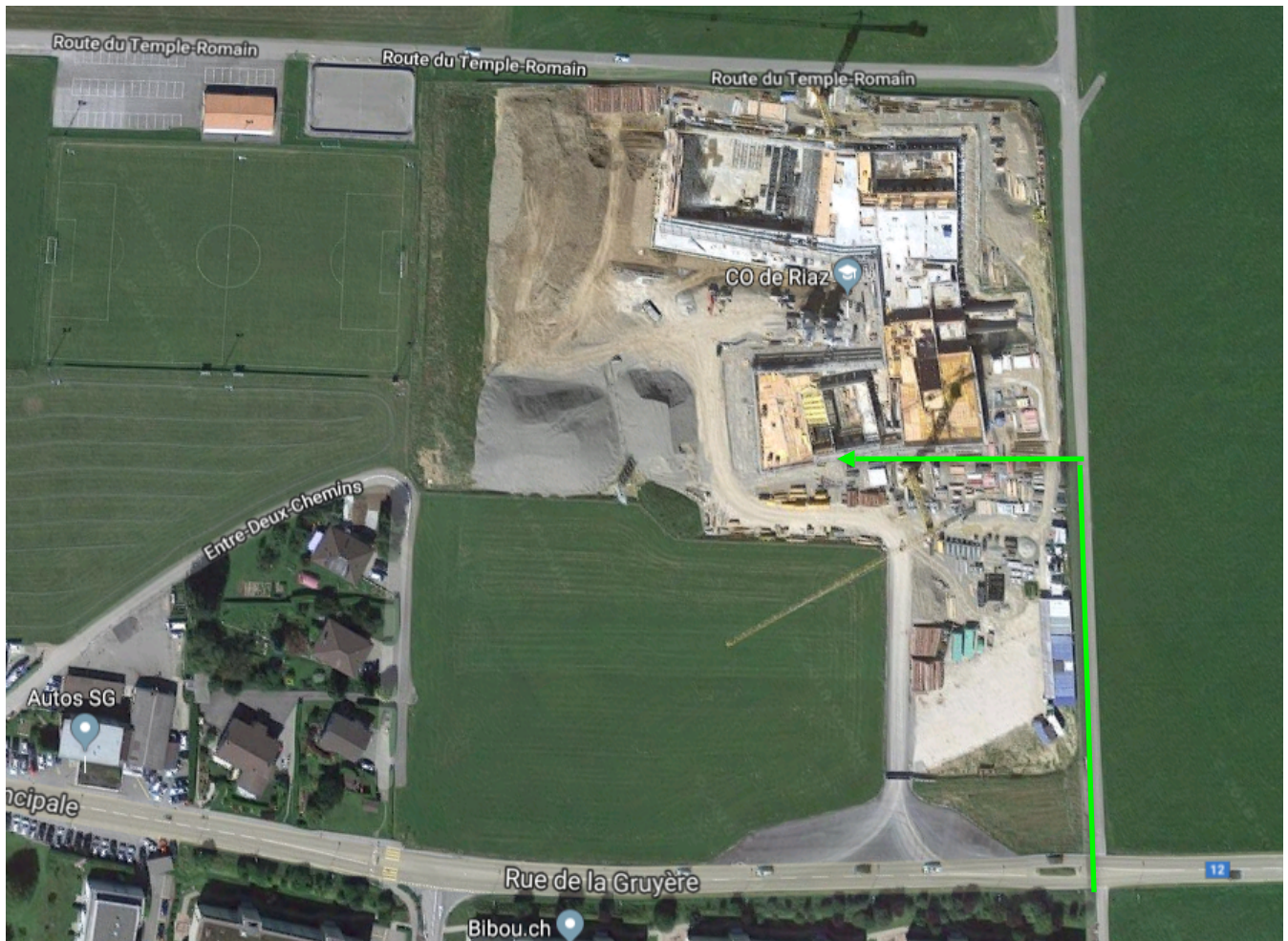
- 1x Piano de concert Bösendorfer (2.14m) 214 VC 146
  - 1x Piano droit Yamaha
- Accordage uniquement par notre accordeur

## LOGES côté cour

- 2 Loges pour 2 personnes
- 1 Loge pour 14 personnes
- 1. Douche / Ecole handicapé

Les loges sont équipées de chaises, porte-habit, douche, appel loge/ambiance scène.

## ACCÈS ET CIRCULATION



Accès par le parking (demander l'ouverture de la barrière). Entrée du monte charge voir flèche. Plateau au sous-sol, entrée publique au rez.